

# PESONS À POINT UNIQUE

**Eilersen**  
The Weighing Experts

## Description

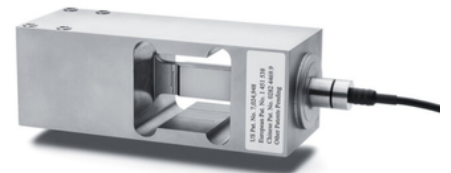
Conçus par Eilersen, ces pesons robustes en acier inoxydable permettent de mesurer des charges réparties de manière inégale. Ils sont principalement utilisés pour les trieuses, les équipements de dosage et de remplissage, ou les balances de table et à plateforme.

Chaque peson Eilersen est compatible avec les modules et terminaux de la marque, et dispose d'une large gamme d'options.

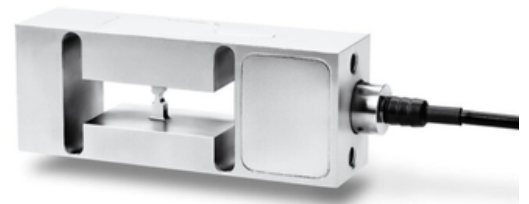
Ils reposent sur une technologie capacitive et s'affranchissent donc de la languette de mesure interne ce qui explique leur robustesse.



Modèle SPSX



Modèle SPSXL



Modèle XBL

## Spécifications

- Fabriqués au Danemark
- Acier inoxydable 1.4542 (17-4 PH) électropoli
- Capacité (E<sub>max</sub>) : de 3 à 300 kg selon le modèle
- Précision industrielle : 0.025 % / Précision : 0,015 % / Haute précision : 0,010 %
- Tolérance à la surcharge : jusqu'à 1 000 % de la capacité nominale
- Certifications ATEX et IECEx

## Avantages

- Technologie capacitive robuste
- Tolérance élevée
- Haute précision, haute résolution
- Hermétiquement scellé selon IP68
- Fréquence de résonance élevée pour un pesage dynamique rapide
- Installation mécanique et électrique facile
- Maintenance simplifiée car technologie digitale